

◆アタッチメント参考資料

バックホウの型式によりエッジリング・ピンホール加工有り。

水中アイオン コンクリート構造物ハツリ撤去工



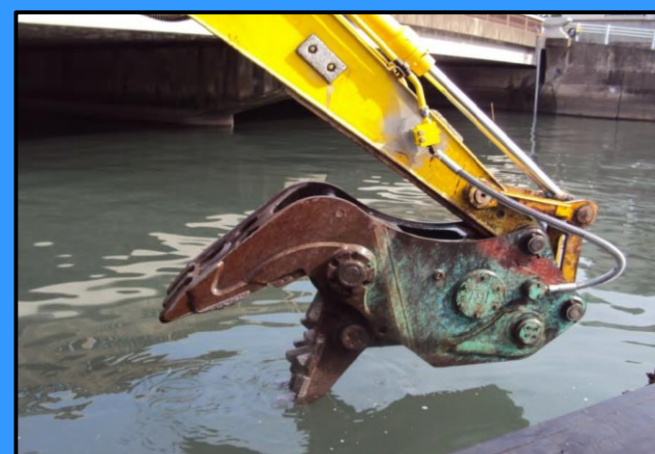
ドリフター ケミカルアンカー等穿孔及び削孔工
(コアドリル) 径 φ30~150mm



パッカー・ビッグー コンクリート油圧破碎工
最大 1.68MN



ガジラー 鋼構造物矢板破碎工



φ500コア水中穿孔工



4.9ト吊クレーン搭載型杵設置工



ASA 朝日工営株式会社

大阪市西淀川区姫島5丁目11-15
TEL 06(6475)1237
FAX 06(6475)1247

低床型スパット台船

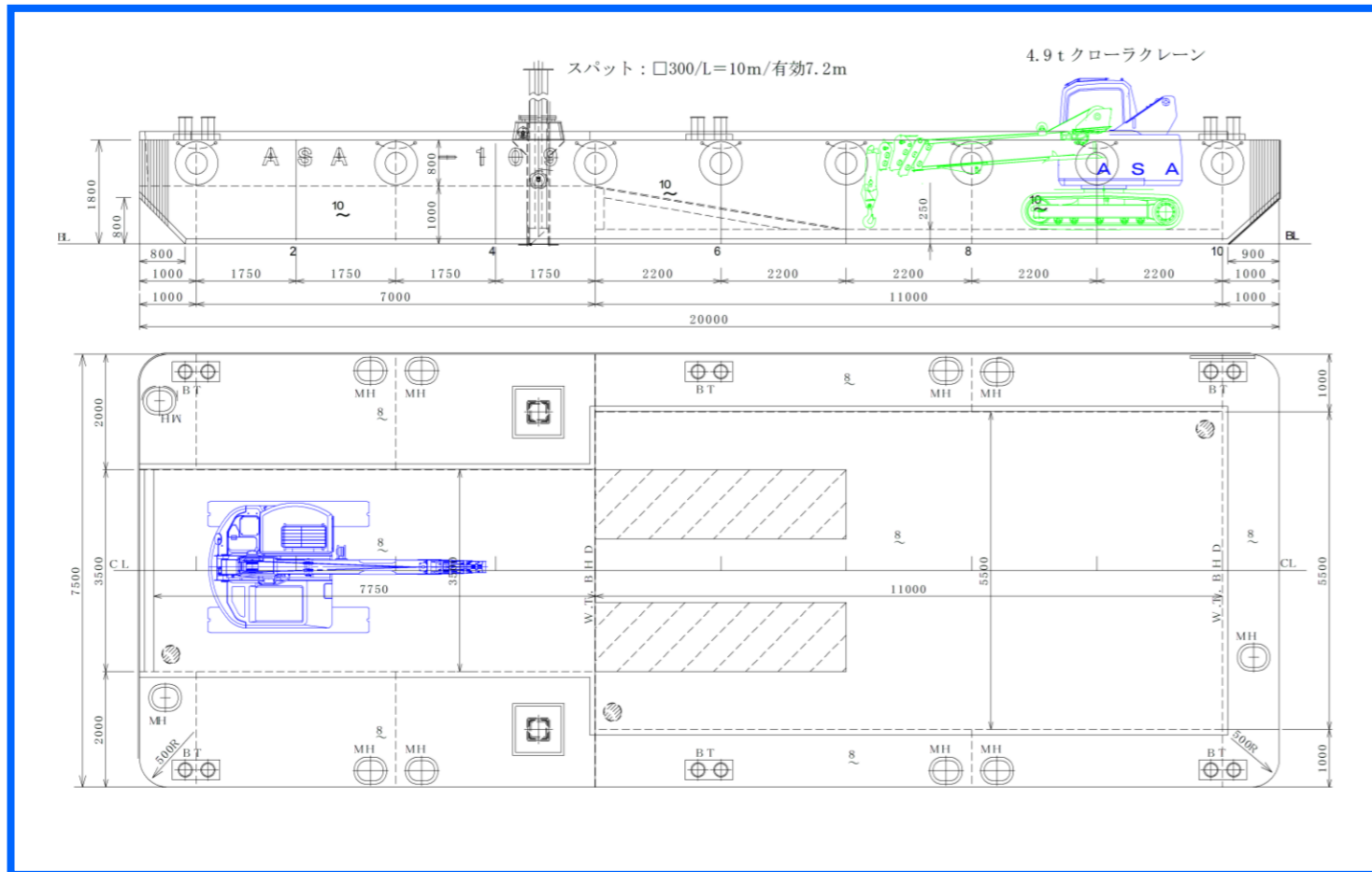
多目的切込台船

ASA-109



ASA

インフラ整備に貢献する マルチ活用型低床台船



低床多目的台船制限区域の具体的な作業例としては・・・

1. 作業区域に至るまでの間に道路橋及び鉄道鉄橋の高さ制限又は、底水深の為入域が出来ない区域・海域
2. 作業区域において、河川幅の制限がある区域・海域
3. 作業区域において、底水深の区域・海域
4. 作業区域において、工事に支障を来す傷害物があり作業船の制限がある区域・海域

ASA-109低床切込型台船の工種の用途は・・・

搭載する機械は主にバックホウ又は4.9tクローラークレーンで施工出来る工種を選択しますが、内容は従来型のバケット式又はポンプ式アタッチメントを要する浚渫工に固着せず今後重要視されるインフラ整備事業の中で先に上げた多種構造物の補強・補修・撤去工を主にプランニングする為でもあります。バックホウに搭載するアタッチメントは水中アイオン・コアドリルドリフター又はパッカー破砕機・水中溶接切断機であり多目的工種を可能にする装備を検討致します。



□台船寸法

BREADTH(幅)	7.5m>	※DEPTH1(高さ)	1.8m>
LENGTH(長さ)	20.0m>	※DEPTH2(高さ)	3.0m>
喫水	0.8m>		

□クローラークレーン仕様

型式	4.9t吊クローラークレーン	最大作業半径	14.5m
質量	9,700kg	ブーム長(m)	4.6~15.5

□バックホウ仕様

型式	住友建機 SH225X	最大掘削深度	6.7m
バケット容量	0.8m ³	最大掘削高さ	10.9m
最大掘削半径	9.9m	旋回速度	

※DEPTH1 デッキ鋼板よりの寸法

※DEPTH2 バックホウ機械高(22トン級)及びスパット通常使用の寸法